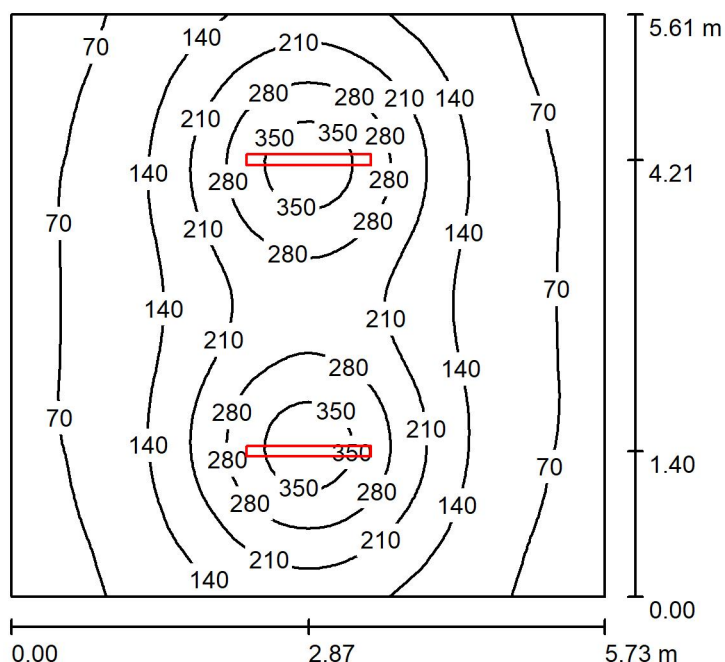


Edytor  
Telefon  
faks  
e-Mail

## Pomieszczenie -1/02 / Podsumowanie



Wysokość pomieszczenia: 2.460 m, Wysokość montażu: 2.460 m,  
Współczynnik konserwacji: 0.77

Wartości Lux, Skala 1:73

Powierzchnia	$\rho$ [%]	$E_m$ [lx]	$E_{min}$ [lx]	$E_{max}$ [lx]	$E_{min} / E_m$
Płaszczyzna pracy	/	159	46	387	0.290
Podłoga	20	132	61	213	0.466
Sufit	70	42	23	405	0.549
Ściany (4)	50	78	38	197	/

### Płaszczyzna pracy:

Wysokość: 0.850 m

Siatka: 64 x 64 Punkty

Margines: 0.000 m

### UGR

Lewa ściana

Dolna ściana

(CIE, SHR = 0.25.)

Wzdłuż-

26

26

W poprzek

24

24

do osi oświetlenia

Liczba punktów poniżej 400 lx (do IEQ-7): 100.00%.

### Wykaz opraw

Nr.	Ilość	Etykieta (Czynnik korekcyjny)	$\Phi$ (Oprawa) [lm]	$\Phi$ (Lampy) [lm]	P [W]
1	2	LUXIONA Trolii NEP_LED_V1_XXX_PC- O_E_IP65 NEPTUN LED V1 4400LM PC OPAL E IP65 840 / L-1200 (1.000)	3878	4712	32.0
W sumie:			7756	9424	64.0

Specyfikacja mocy przyłączeniowej:  $1.99 \text{ W/m}^2 = 1.25 \text{ W/m}^2/100 \text{ lx}$  (Powierzchnia podstawowa:  $32.15 \text{ m}^2$ )